

ЗАВЖДИ ПРИЄМНО ВИБРАТИ НАЙКРАЩЕ!



1992

ОСНОВНІ ВИДИ ПРОДУКЦІЇ



**УЛЬТРАЗВУКОВИЙ
ТЕПЛОЛІЧИЛЬНИК СВТУ-14**

один канал вимірювання витрат,
автономне живлення



**УЛЬТРАЗВУКОВИЙ
ТЕПЛОЛІЧИЛЬНИК СВТУ-11Т
ВОДОЛІЧИЛЬНИК СВТУ-11В**

до двох каналів вимірювання витрат,
автономне живлення



**УЛЬТРАЗВУКОВИЙ
ТЕПЛОВОДОЛІЧИЛЬНИК
СВТУ-10М (М1, М2)**

до двох каналів вимірювання витрат,
до двох каналів регулювання



**УЛЬТРАЗВУКОВИЙ
ТЕПЛОВОДОЛІЧИЛЬНИК
СВТУ-10М (5М1, 5М2)**

до п'яти каналів вимірювання витрат,
до двох каналів регулювання



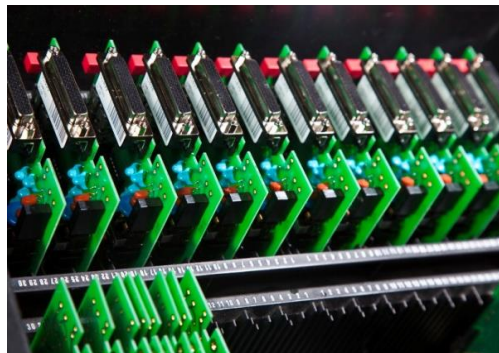
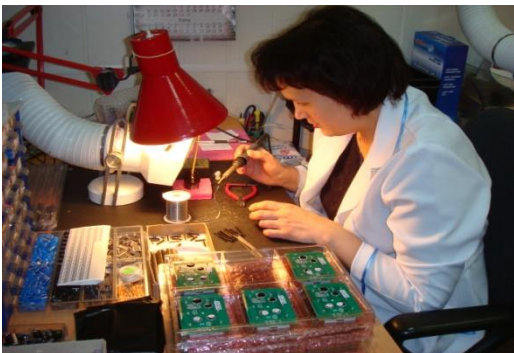
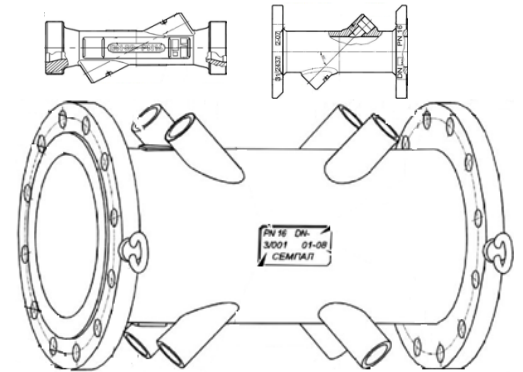
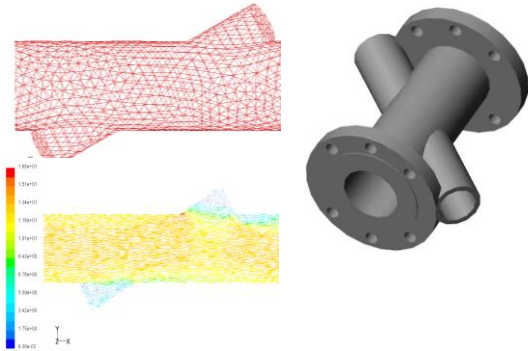
РЕГУЛЯТОР ТЕМПЕРАТУРИ РТ-11

до двох каналів регулювання



**ІНДИВІДУАЛЬНИЙ
ТЕПЛОВИЙ
ПУНКТ**

Єдиний науково-виробничий комплекс - від наукової розробки до серійного виробництва



Лічильники «СЕМПАЛ» - готова система обліку і регулювання в одному приладі



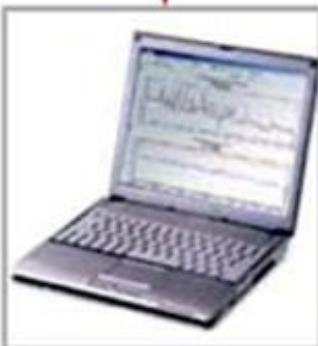
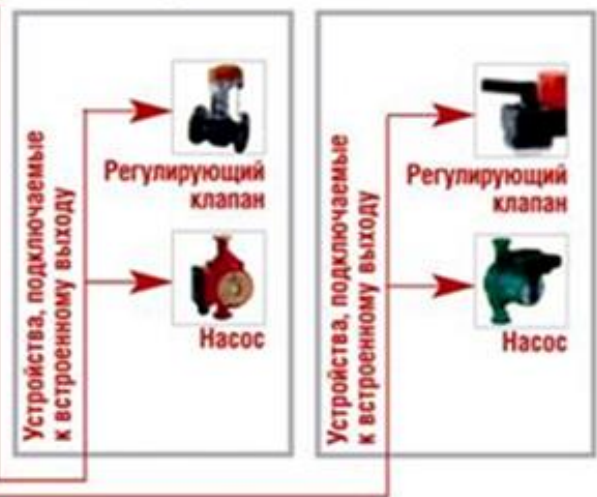
Тепловодосчетчик СВТУ-10М

RS-232
RS-485

Встроенные интерфейсы RS-232 и RS-485



USB-flash



Компьютер



Устройство съема данных УСД на базе SubNotebook



Модем

Дистанционное считывание данных с теплосчетчика и управление регуляторами из любой точки мира. Дистанционный контроль положения регулирующих клапанов в реальном времени

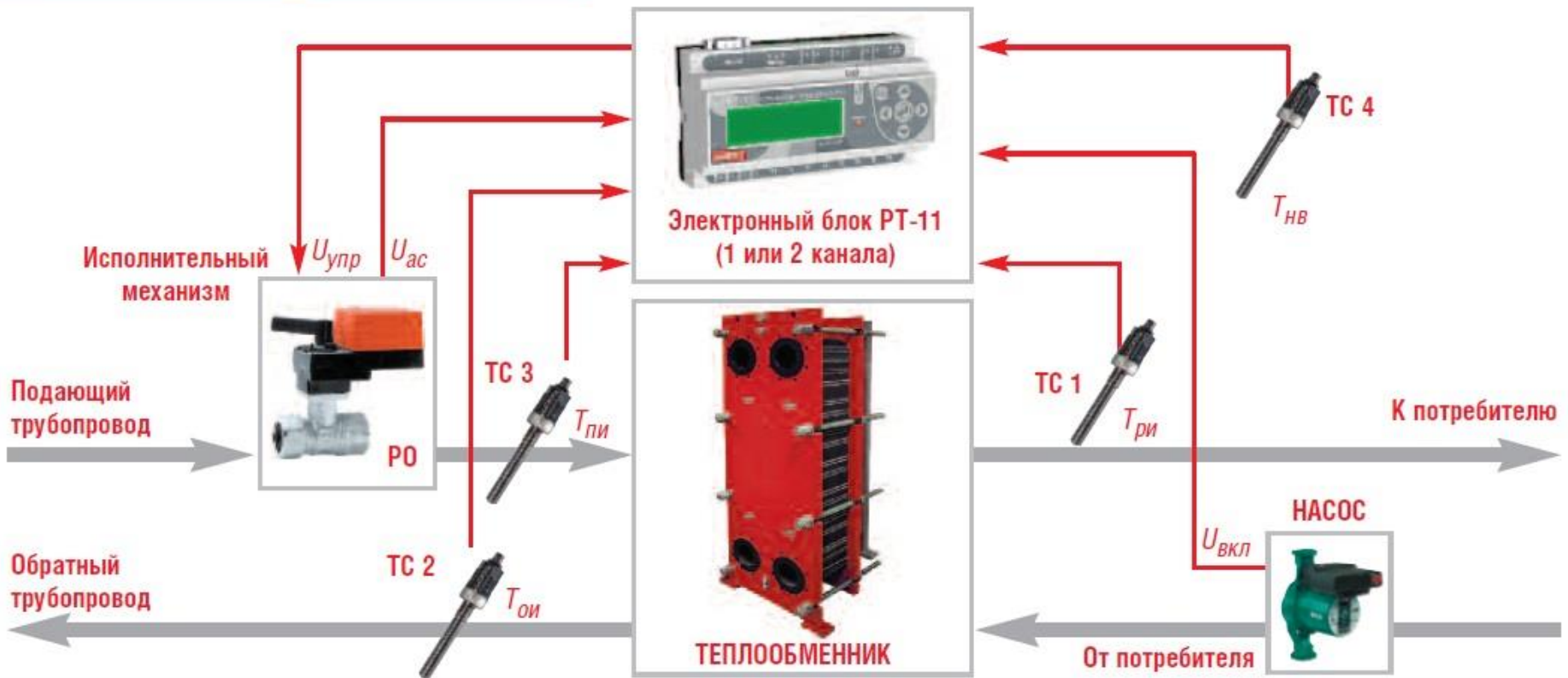
Выход на телефонную или радиосеть, GSM-каналы связи



Регулятор температуры РТ-11

- 2 независимых канала
- Регулирование проводится с использованием данных, задаваемых оператором:
 1. Часо-температурный график - 8 контрольных точек на день
 2. График выходных дней
 3. Коррекция температуры регулирования при изменении температуры внешнего воздуха

ВАРИАНТ СХЕМЫ ПОДКЛЮЧЕНИЯ РТ-11





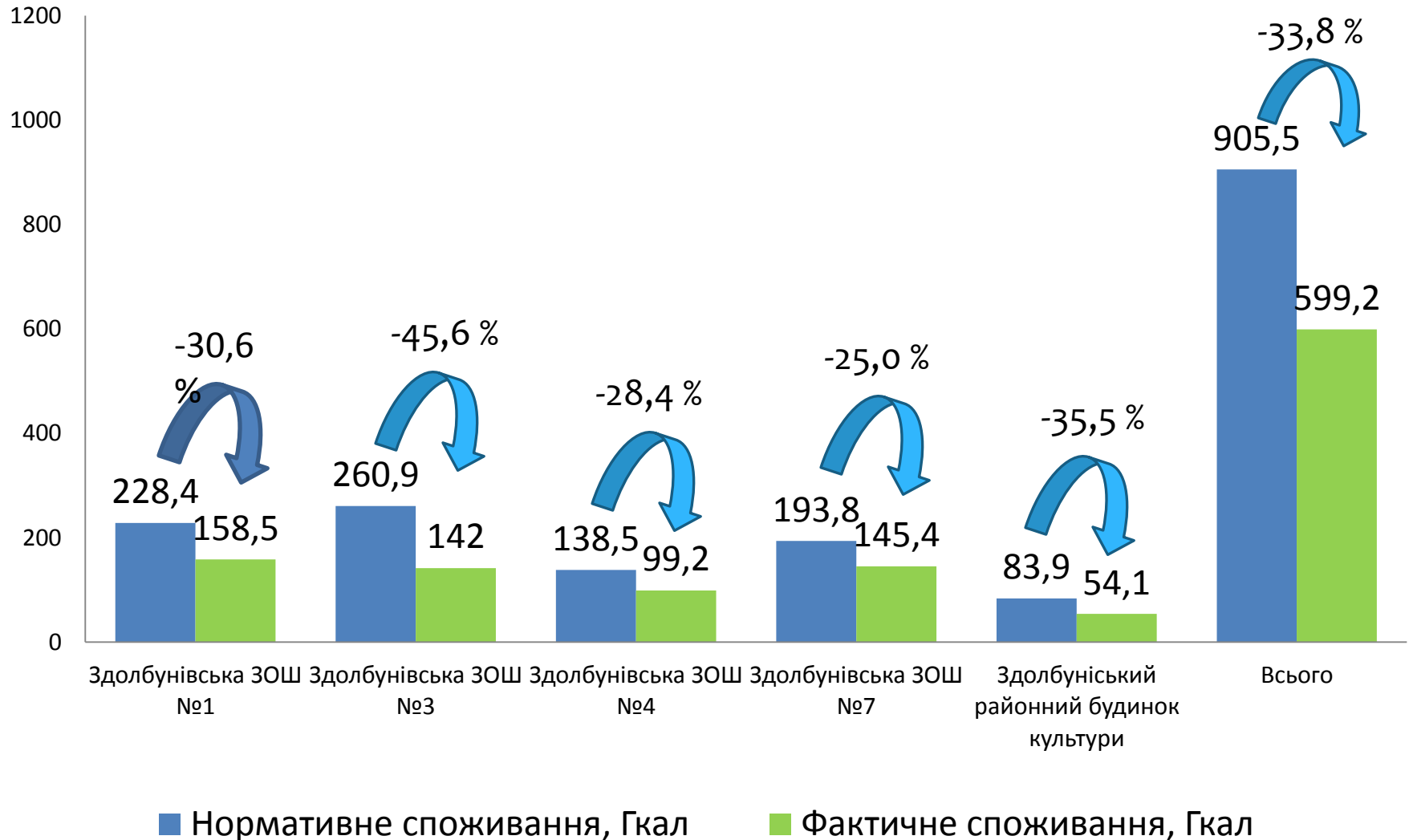
Програма оснащення багатоквартирних житлових будинків Шевченківського району м. Києва вузлами обліку теплової енергії



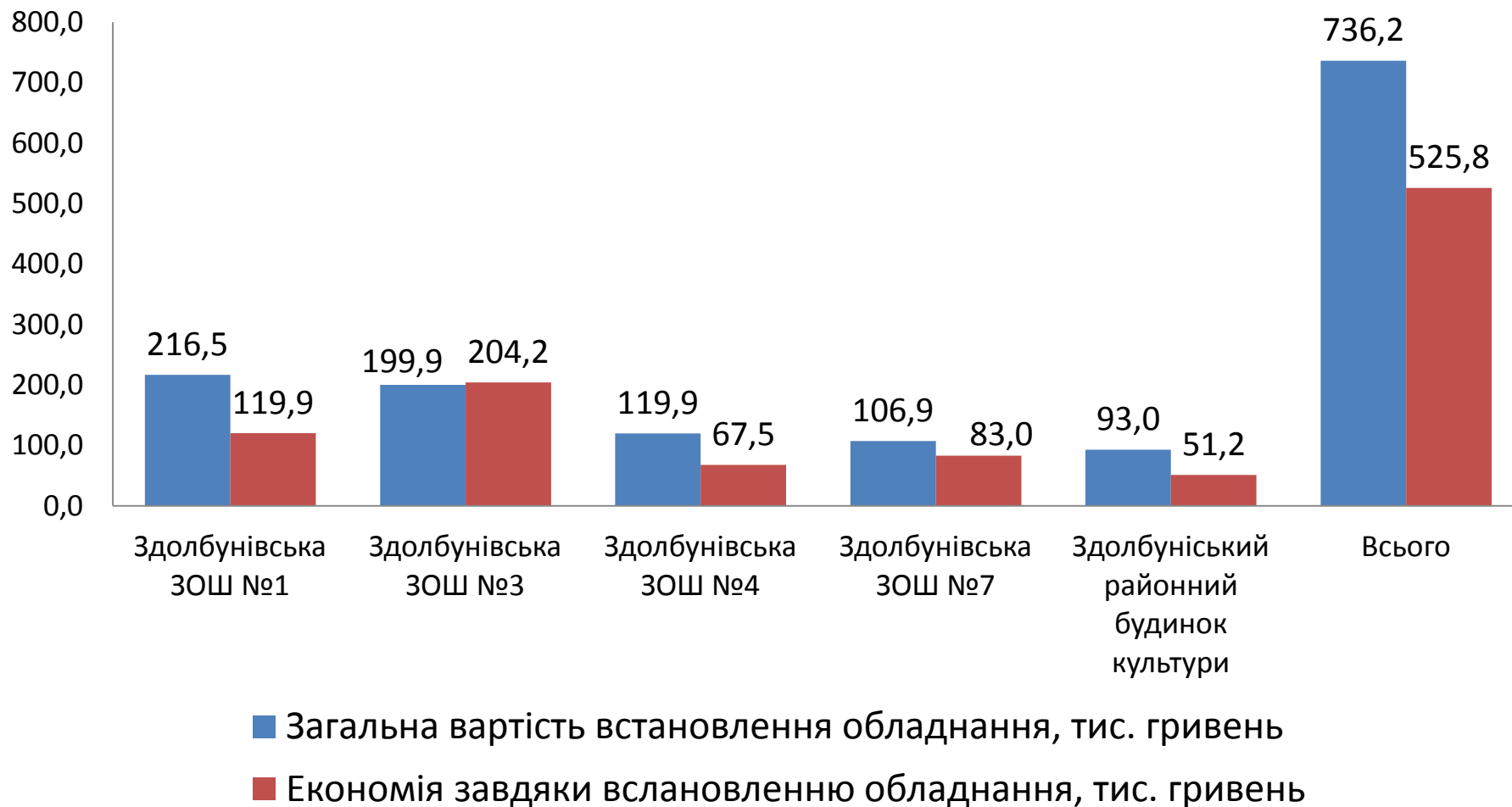
За результатами опалювального сезону **середнє зменшення нарахувань** жителям багатоквартирних будинків за послуги централізованого опалення у порівнянні з нарахуванням по нормативному тарифу склало **22,65%**



Аналіз споживання теплової енергії установами в яких встановлено прилади обліку та регулювання за листопад-січень опалювального сезону 2015-2016 років



Окупність встановлення приладів обліку та регулювання теплової енергії за листопад-січень опалювального сезону 2015-2016 років





СЕМПАЛ®

**Завжди раді
співробітництву
з Вами!**

Сайт: www.sempal.com

**Тел./факс: (044) 239-21-97
(044) 239-21-98**

E-mail: info@sempal.com

Адреса: 03062, м. Київ, ул. Кулібіна, 3