

*X Міжнародна науково – практична конференція «Енергоефективний
університет»*

Платформа № 1

**ОСВІТЛЕННЯ ВХІДНОЇ ГРУПИ З ЕЛЕМЕНТОМ РЕЖИМУ ОЧІКУВАННЯ
ДЛЯ ЗАКЛАДІВ ЦІЛОДОВОЇ РОБОТИ**

Мілана ЦИБУЛЯ, Ірина ОЛЕЙНИКОВА

Кафедра дизайну

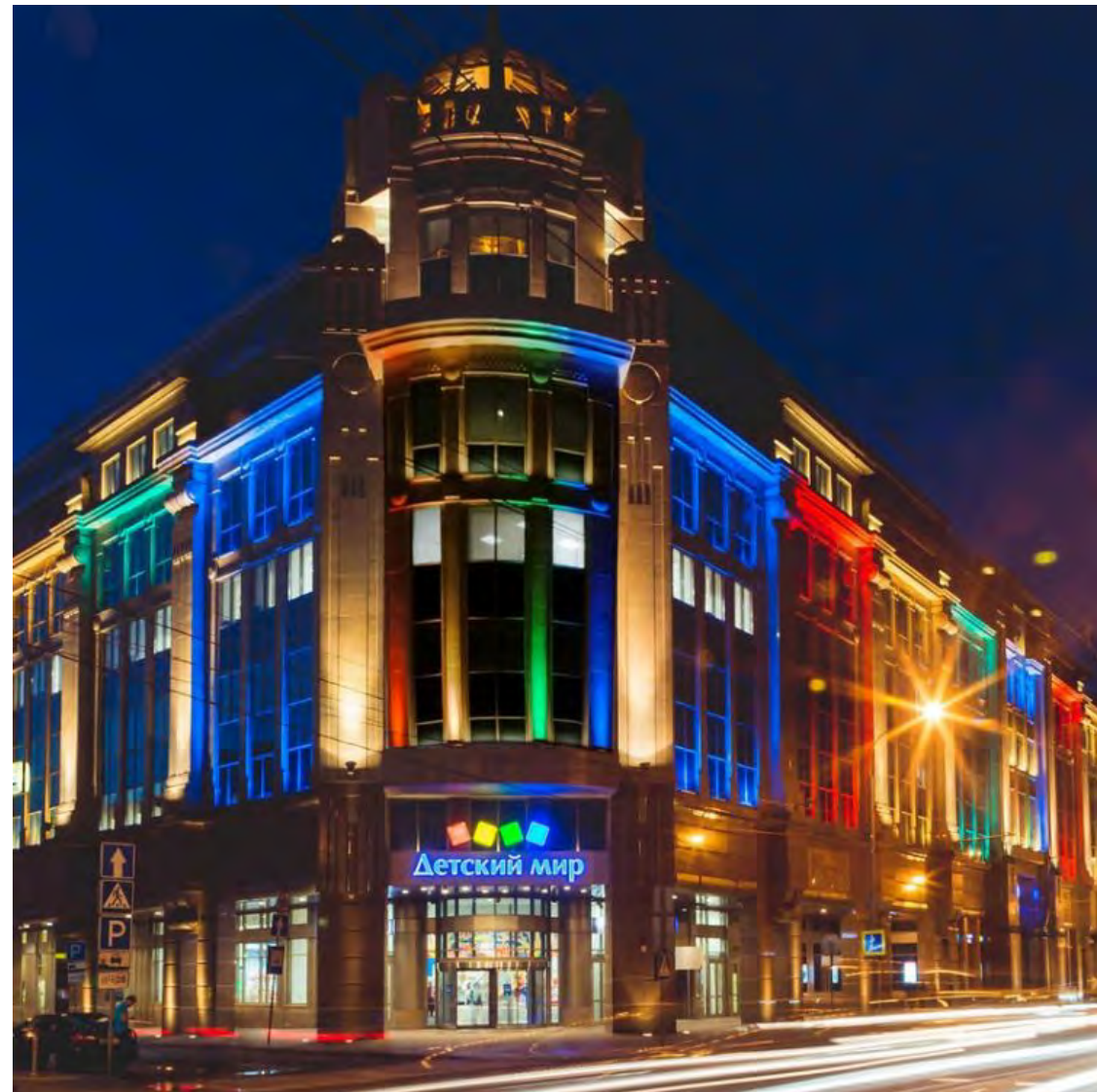
Київський національний університет технологій та дизайну



Вхідна група

Зовнішня - це сукупність архітектурних та інженерних елементів на вході до будівлі: тамбур, ганок, пандус, навіс, колони, сходи. А також внутрішня вхідна група: фое та ресепшн.

Приклади різнокольорового освітлення



Великі (панорамні) вікна в інтер'єрі



Розумне скло ввімкнено



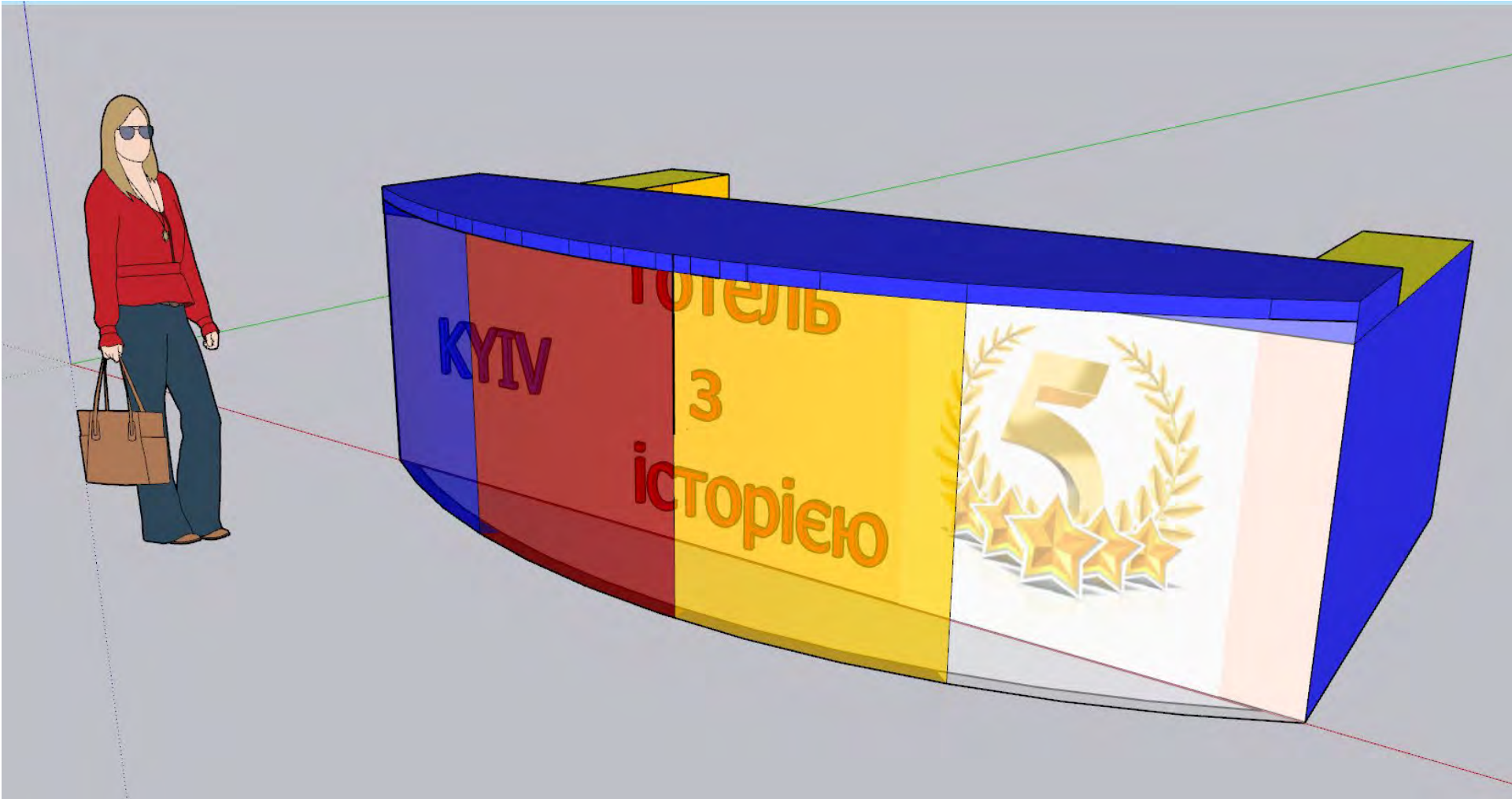
Розумне скло вимкнено



Акцентна підсвітка ресепшн

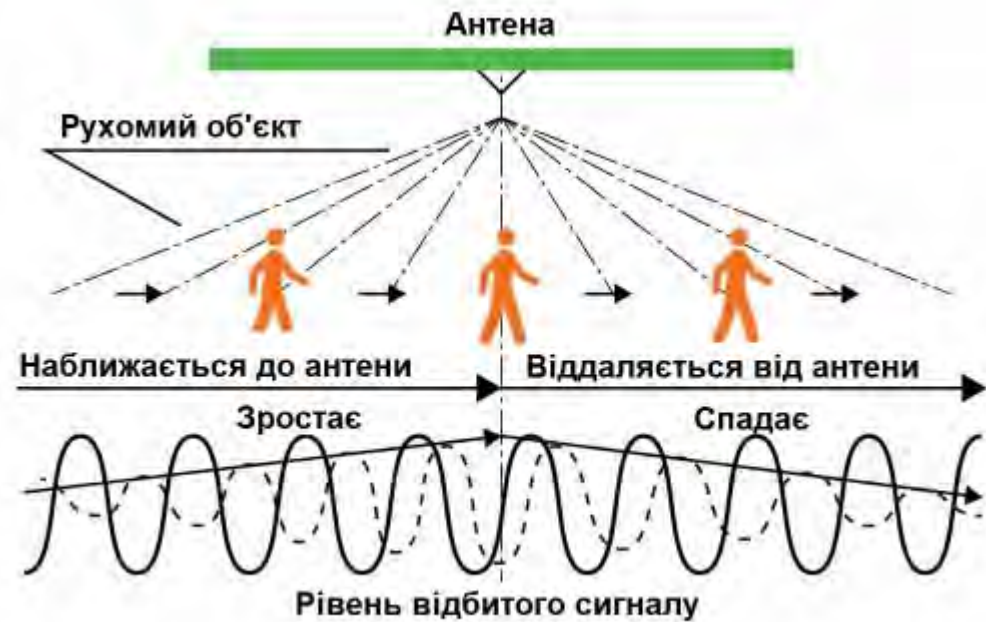


Ресепшн з використанням різнокольорових світлофільтрів



Мікрохвильові датчики руху

Зовнішній вигляд та принцип дії



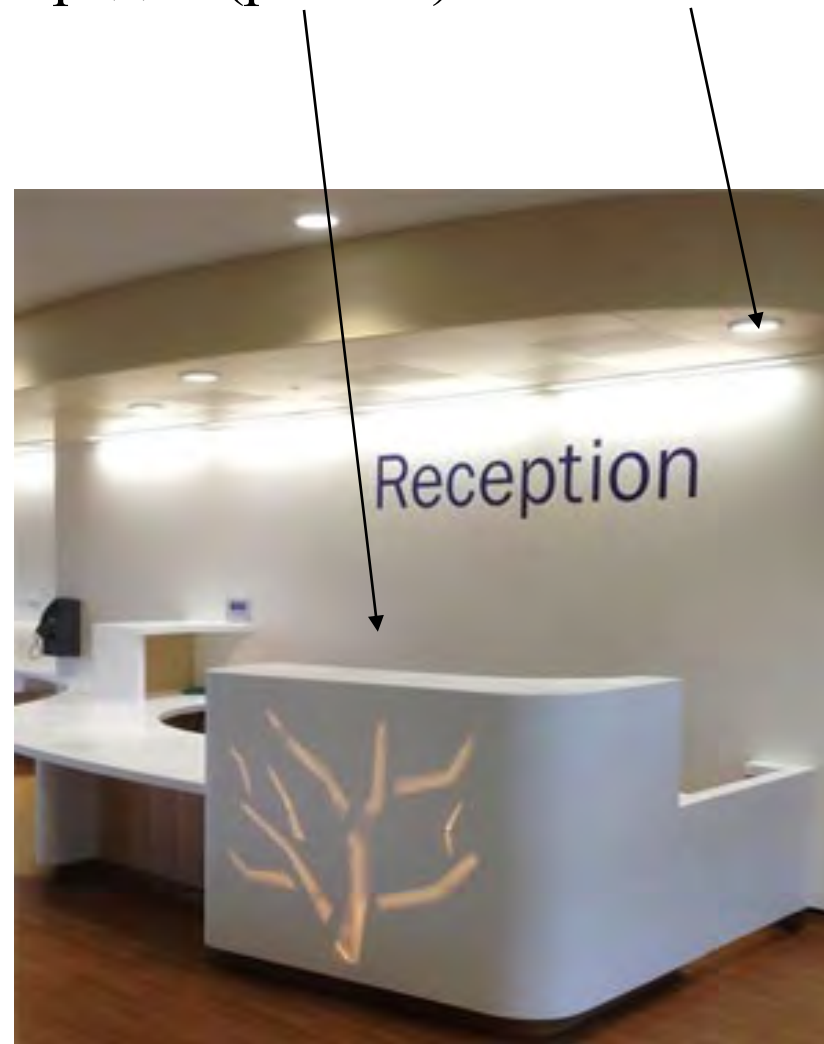
Багаторівнева система освітлення



Верхнє освітлення



Середнє (робоче) освітлення



Нижнє освітлення



Внутрішнє освітлення



Приклад нижнього освітлення розташованого по периметру



Колірна температура
LED ламп

Кольорова LED підсвітка



Незвичайні
варіанти
верхнього
освітлення





Дякую за увагу!

**ОСВІТЛЕННЯ ВХІДНОЇ ГРУПИ
З ЕЛЕМЕНТОМ РЕЖИМУ ОЧІКУВАННЯ
ДЛЯ ЗАКЛАДІВ ЦІЛОДОБОВОЇ РОБОТИ**

Мілана ЦИБУЛЯ, Ірина ОЛЕЙНИКОВА

Кафедра дизайну

Київський національний університет технологій та дизайну